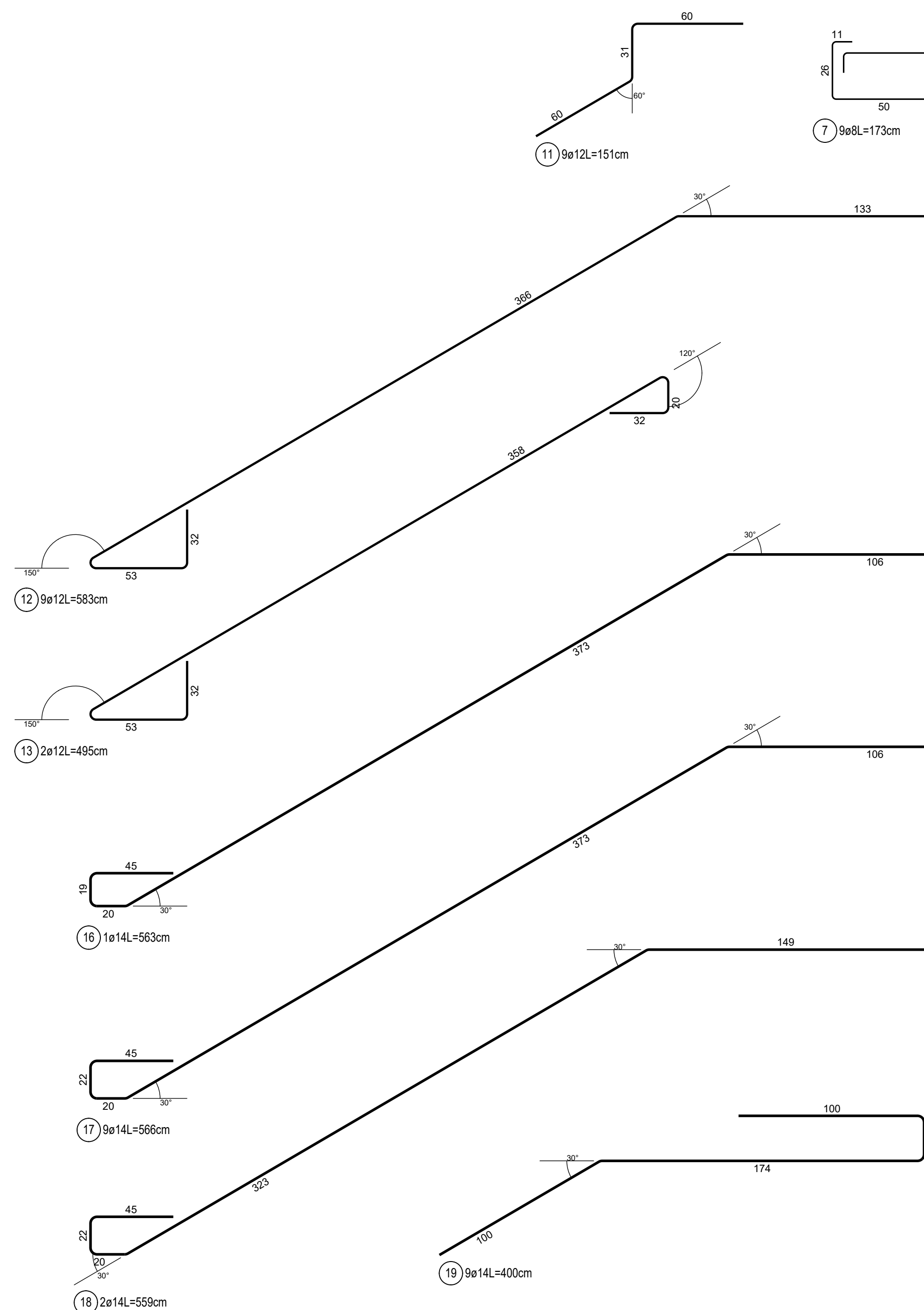
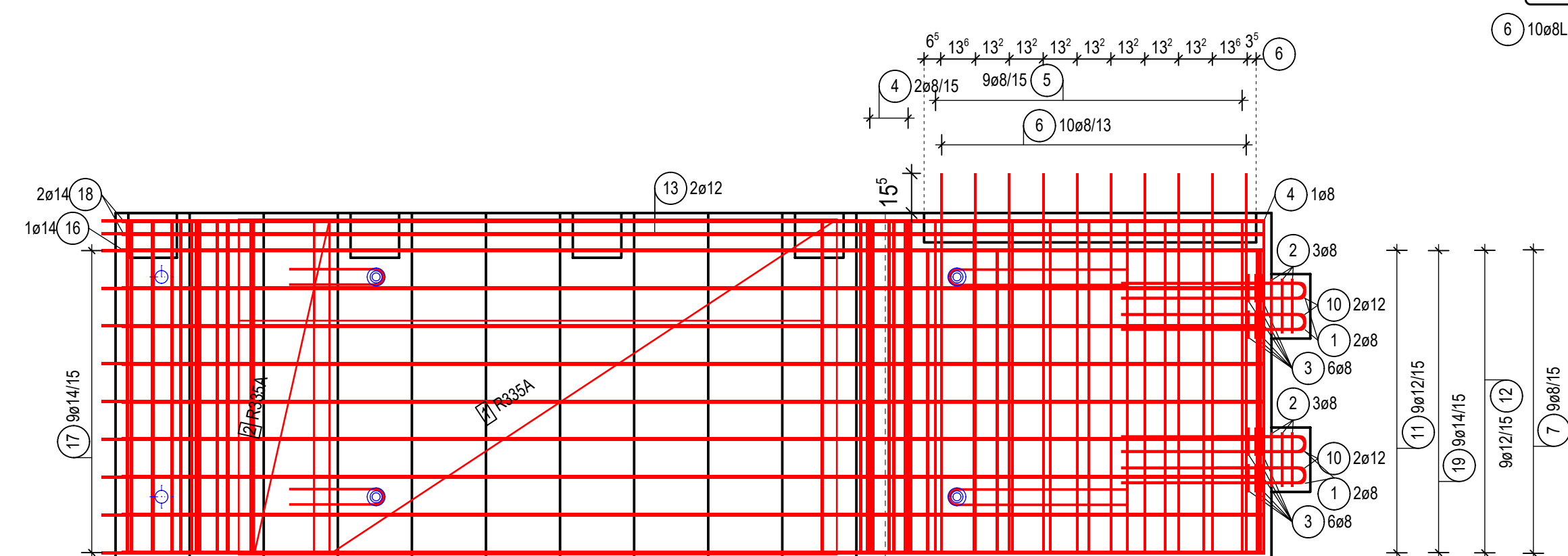
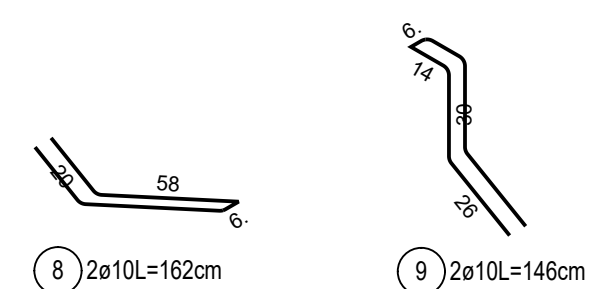
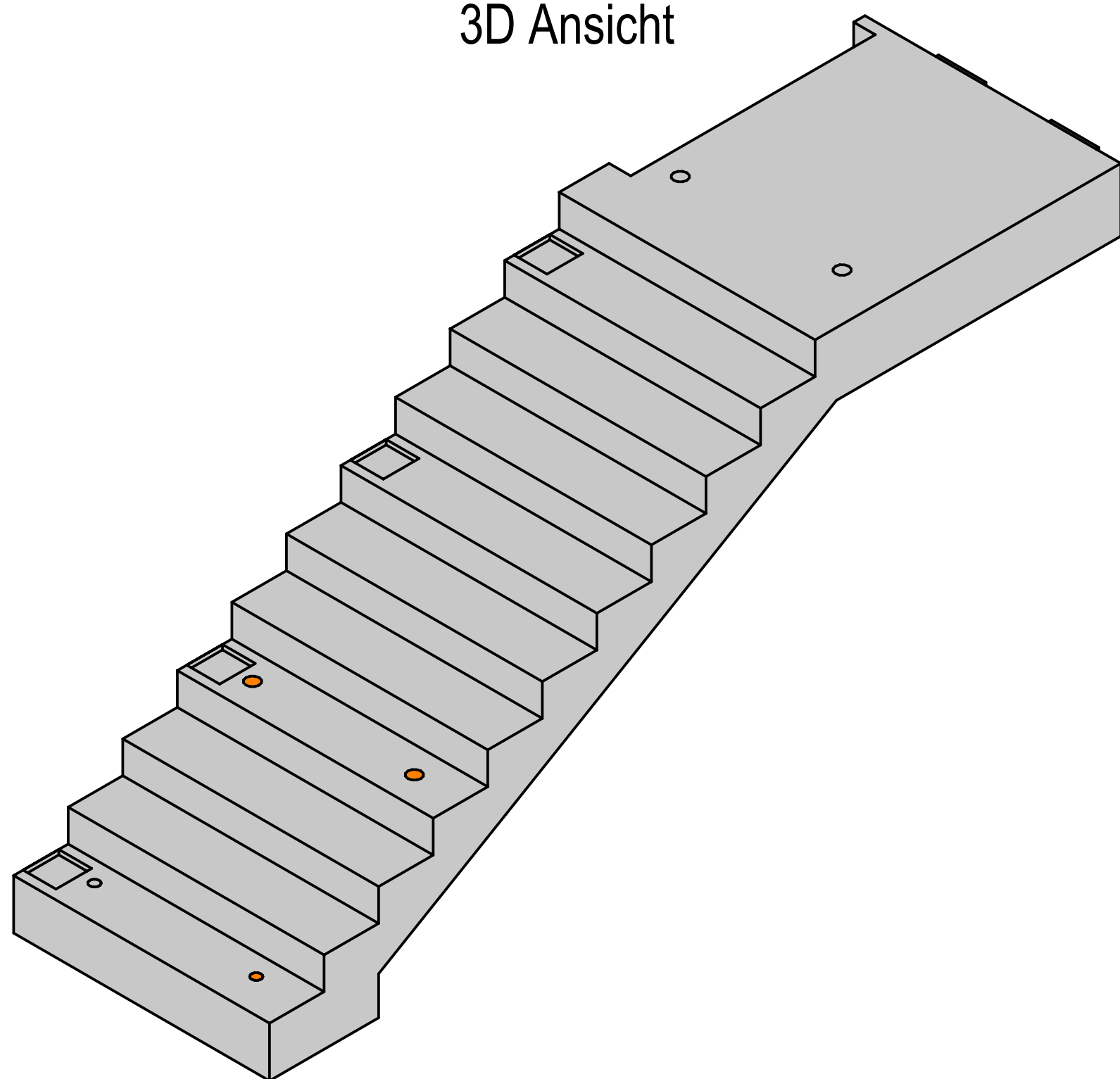


## SEITENANSICHT



### Mattenliste

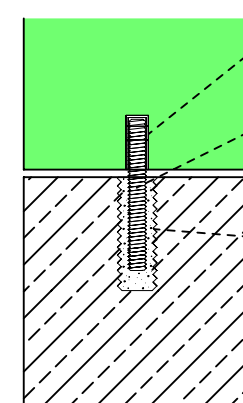
PosNr	Stück	Mattenbezeichnung	Länge (m)	Breite (m)	Masse (kg)
1	1	R335A	3.260	2.300	27.28
2	1	R335A	3.260	0.340	4.06

Gesamtmasse [kg] : 31.34

Pos.	Stück	ø	Einzel Länge	Gesamt Länge	Masse
		[mm]	[m]	[m]	[kg]
1	4	8	0.78	3.12	1.23
2	6	8	0.88	5.28	2.09
3	12	8	0.97	11.64	4.60
4	3	8	3.41	10.23	4.04
5	9	8	3.48	31.32	12.37
6	10	8	3.65	36.50	14.42
7	9	8	1.73	15.57	6.15
8	2	10	1.62	3.24	2.00
9	2	10	1.46	2.92	1.80
10	4	12	1.52	6.08	5.40
11	9	12	1.51	13.59	12.07
12	9	12	5.83	52.47	46.59
13	2	12	4.95	9.90	8.79
14	29	12	1.31	37.99	33.74
15	5	12	1.20	6.00	5.33
16	1	14	5.63	5.63	6.80
17	9	14	5.66	50.94	61.54
18	2	14	5.59	11.18	13.51
19	9	14	4.00	36.00	43.49

Gesamtmasse [kg]: 285,9


## DETAIL (A)



GEWINDEHÜLSE RD16  
DORN-GEWINDESTAB RD16  
BOHRUNG d50mm od.  
HÜLLROHR d50mm mit  
VERGUSSBETON

## TRANSPORTANKER VOR KORROSION SCHÜTZEN !!!

EINBAUTEILE					
Pos.	Artikelnummer	Bezeichnung	Stück	Länge	Fläche
A	0216054	Schraubanker RD30 4,0to verz.	4		
B	0209034	PVC-Rohr DN50	2	0,530 m	


<b>PRODUKTIONSHINWEIS</b>		<b>BEWEHRUNG</b>		<b>BETON</b>	
SCHALLINGART	ERZEUGUNGSNUMMER	Stahlgüte	Eisenblechgewicht	BETONMenge	GEWICHT
IN EINBAULAGE	40	B500 A	37,27 kg	1,99 m³	5,23 to
ENDBEHANDLUNG		Biegezugfurchennummer		BETONGUTE	
---				EXPALASSEN	
---		<div style="display: flex; justify-content: space-around; font-size: small;"> <div>             § 1001              1, 3, 12, 17              20, 25, 28, 29           </div> <div>             45%              100% &lt; 40 mm              100% &lt; 50 mm              75% &lt; 100 &lt; 175 mm           </div> </div>		XC1WD100	
TRANSPORT-AMMESSUNG	LÄNGE: m 4,99 BREITE: m 1,52 HOHE: m 1,16	EINFÄRBUNG		---	
ANFORDERUNGSNUMMER		REZEPTNUMMER		DATUM	
Änderungen I. Architekt angefordert / PRODUKTIONSFEHLE		TS		16.11.2021	
A					
B					
C					
D					
E					
F					
G					
H					

Projekt:	NBSt.Georg Grund-u.Mittelschule, Bad Aibling
----------	--

Auftraggeber: Pfeiffer, Rosenheim

Planinhalt:	T1 - TRH1 FT01 UG
-------------	-------------------



Plancode - ext Plannr: ---

	Kurz Fertigteilebau Ges.m.b.H. A-2322 Langenlois, Föhring 2 T +43 5 10590 4400 office@kurz-fertigteilbau.at www.kurz-fertigteilbau.at	GEZEICHNET	ERSTELLEDATUM	FREIGABEDATUM	INDEX
		TS	22.10.2021	16.11.2021	A
		MASSSTAB	PROJEKTNUMMER	PLANNUMMER	ANZAHL
		M 1:20	21621	T1	1





<b>TREPPE</b>
Steigungsverhältnis 11 STG 16.96/29.0
Laufplatte Breite: 1,36m Dicke: 20cm
Belag 3,0/3,0cm
Einstellmaß Hypotheseuse 22x: 739.06 cm 18x: 604.68 cm

BETONDECKUNG			FASE	
BAUTEIL			3 KANTLEISTE x=mm	
oben	unten	seitlich	x mm	---
2,5	2,5	2,5		
KONSOLE			SILIKON r=3mm	
oben	unten	seitlich		
2,5	2,5	2,5		3mm


**LEGENDE**

SCHALSEITE	
	SCHALGLATT
	MATRITZE (Struktur)

FÜLLSEITE	
	ABGEZOGEN
	GLEGLÄTTET
	MASCHINELL GLEGLÄTTET
	RAU (aufgeraut)

ENDBEARBEITUNG	
	SONDER OBERFLÄCHE (sandgestraht, gewaschen, geölt, gelack)